

Everyday. Everybody



大分県福祉社会





ひとりの困りごとにも まなざしを向ける

まわりの情報をぐんぐん吸収して、日々変化していく子どもたちは、まるで社会や環境を測るものさしのようです。

子どもたちが笑顔になれる場所は、周りの大人も職員も地域もみんなが笑顔になれる、どんな人でもきっと生きやすい場所です。

「大分県福祉会」では、そうした場の実現を目指して、子どもを中心に多岐にわたる事業をおこなっています。年齢や障がいの有無、家庭環境に関係なく、みんなが笑顔になるには、本音を言えば、既存の枠組みの中では、行き届かないこともたくさんあります。

だからこそ、このもどかしい気持ちを原動力に変えて、まだ見えていない人々の生きづらさに向き合い、真っ先に手を差し伸べられる存在であるために、考えることを諦めないこと。それが、私たち大分県福祉会の役割だと考えています。

滝尾保育園

子どもたちの「第二の家庭」として、生きる力を伸ばす

子どもたちの「第二の家庭」として、自ら遊びを選択し、自分で考えながら時間を過ごす環境で、生きる力を伸ばす保育をおこなっています。園内の全てのものが子どもを育む土壌です。落ち着いた雰囲気や保育士の言動に配慮し、たくさんの言葉にふれる絵本体験、一汁二菜の食事にも力を入れています。

事業内容

- 0～5歳児保育
- 一時預かり事業
- 子育て広場
- 子育て相談
- 滝尾児童クラブ

設立 1968年11月1日 定員 200名
住所 〒870-0942 大分県大分市大字羽田456
TEL 097-569-3384 FAX 097-567-3811
メール takio@oitakenfukushikai.com



児童養護施設 森の木



子どもたちそれぞれの居場所をつくり、将来の自立へつなげる

家庭の都合や環境上養護の必要がある子どもたちが入所し、将来的な自立を目指して生活しています。本園やより家庭環境に近い地域の一軒家(地域小規模)で暮らす子どもたちに、それぞれの居場所が生まれるよう、児童指導員や保育士などが日々の生活に寄り添っています。家庭復帰や就職支援、退所後のアフターケアなども担います。

事業内容

- 児童養護施設
本園：幼児・男子・女子各ユニット
地域小規模支援事業：さくら・きんもくせい
- 一時保護所 明日葉
- 児童家庭支援センター ゆずりは・HOPE

設立 2005年9月1日 定員 本園32名・地域小規模事業12名
住所 〒870-0862 大分県大分市中尾457-1
TEL 097-549-3508 FAX 097-549-0535
メール morinoki@oitakenfukushikai.com



里親支援事業

関係機関と連携しながら、家庭訪問や電話連絡による定期的な状況確認、子育ての一時的な休息のためのレスパイトケアなどによる里親家庭の継続的な支援をしています。また、新規で里親を希望する方の実習も受け入れています。



一時保護所 明日葉

児童相談所と連携し、虐待や養護の必要のある子どもたちを一時的に受け入れ、安全を確保しています。慣れない環境に身を置く子どもたちの気持ちに寄り添う空間となっています。



母子生活支援施設 別府厚生館

母子が安心して暮らせる環境を整え、社会で孤立しない生活を目指す

さまざまな課題や事情を抱える母子を保護し、安心して暮らせる環境を整えています。母子の言葉に耳を傾けながら、子育てや安定した生活を送るための課題解決を入所から退所後までおこないます。関係機関や地域の方々とも協働し、母子が社会で孤立しない生活を目指しています。一時保護やショートステイも受け入れています。

事業内容

- 母子生活支援(原則子どもが18歳に達するまで)
- 一時保護事業
- ショートステイ

設立 1946年4月1日 定員 16世帯
TEL 0977-22-0418 (24時間受付) FAX 0977-25-9211
メール b-kouseikan@oitakenfukushikai.com



滝尾児童クラブ

滝尾保育園に併設された放課後児童クラブ。仕事などによって日中保護者が家庭にいない小学生を対象に、放課後を安心して過ごせる場として開設しています。

開設 2018年4月1日
定員 91人
TEL 080-8592-2479



明野しいのみ保育園

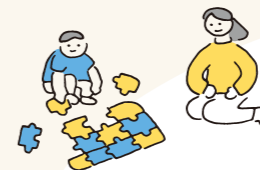
子どもの「やってみよう」「できそう」「できた」が生まれる

音楽や語学、自然体験など幅広い選択肢を整え、子どもたちの「やってみよう」「できそう」「できた」を後押しする保育をしています。得意なことを見つけることで自信を育み、他者の特性を認めることで、個を尊重しながら集団における人との関わりを学びます。「運動遊び」による元気な心と体づくりも取り入れています。

事業内容

- 0～5歳児保育
- 子育て広場
- 子育て相談

設立 1973年4月1日 定員 本園140名・分園12名
住所 〒870-0164 大分県大分市明野西2-25-2
TEL 097-558-2211 FAX 097-556-6944
メール akenoshiinomi@oitakenfukushikai.com



障害児入所施設 清明あけぼの学園

障がいのある子どもたちが社会で自信をもって暮らしてゆける力を養う

主に視覚、聴覚、知的障がいのある子どもたちが、社会で自信をもって暮らしてゆける力を養うための支援をしています。小規模という特性を活かし、1人ひとりの個性や成長に合わせて生活の目標を設定し、幅広い経験を積むことを大切にしています。また退園後の自立に欠かせない家族との関係構築や対話の機会も重視しています。

事業内容

- 障害児入所施設
- 一時保護委託事業
- ショートステイ事業
短期入所(宿泊) / 日中一時支援事業(日帰り)
- 盲児・ろうあ児等専門支援事業
児童発達支援管理責任者による相談受付
発声発語訓練

設立 1949年11月1日 定員 10名
住所 〒870-0823 大分県大分市東大道2-3-3
TEL 097-546-3771 FAX 097-543-4414
メール uenoen@oitakenfukushikai.com



障害者支援施設 うえの園

障がいのある人の家として、豊かな日常生活のお手伝いをする

主に視覚、聴覚、知的障がいのある18歳以上の方を対象に、心身の健康の維持・増進を図り、日常生活がより豊かになるよう支援しています。家のように穏やかな気持ちになれる雰囲気づくりや、小規模という特性を活かして、1人ひとりのニーズに応じた活動をしています。清明あけぼの学園に併設され、継続した支援も可能です。

事業内容

- 施設入所支援
- 生活介護事業(通所の方を含む日中の活動)
- ショートステイ事業
短期入所(宿泊) / 日中一時支援事業(日帰り)

設立 1999年11月1日 定員 20名
住所 〒870-0823 大分県大分市東大道2-3-3
TEL 097-546-3551 FAX 097-543-4414
メール uenoen@oitakenfukushikai.com



家庭内で抱えずに専門家と一緒に考えましょう。まずはご相談ください。

大分県福祉会の施設をご利用でない方も相談可能です。
相談は無料。安心してお話いただけるよう秘密は厳守します。

児童家庭支援センター ゆずりは (大分市)

相談支援事業

子育てや学校、家庭環境、生活のことなどでお困りの方に、専門的な知識をもつ相談員がお話を聞き、必要な支援機関へつなげます。子育てに不安を持つ保護者や家族のケア、学習プログラムも提供しています。



子育てサロンのみんなの様子

ゆずりはパーティー

ひきこもりや不登校の小学生～高校生のための居場所です。個人面談やグループ活動などのソーシャルスキルトレーニングを通して、自ら考えて行動する力を養い、ステップアップしていくことを応援しています。

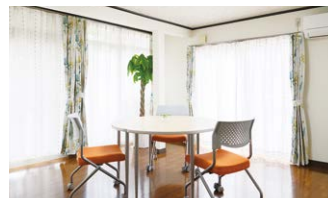
そのほかの事業

[子育て支援]
子育てサロンのみんな♪
[短期支援事業]
ショートステイ・トワイライトステイ
[経済的支援]
おおいの「暮らしサポート」事業
[長期休暇中の食の支援]
ゆずりはキッチン …など

住所 〒870-0025 大分県大分市顕徳町1-13-17
TEL/FAX 097-574-8525 (24時間受付)
メール jikasen.yuzuriha@oitakenfukushikai.com

児童家庭支援センター HOPE (佐伯市)

ゆずりはと同様に相談支援事業をおこなっています。またHOPEの特徴として、より家庭環境に近い一軒家で、子どもたちを預かるショートステイや里親支援などにも対応しています。

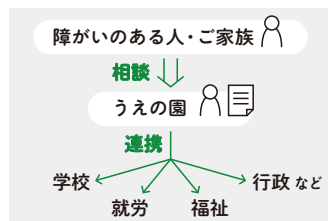


HOPEの相談室

住所 〒876-0853 佐伯市中村東町3-18
TEL 0972-28-6317 (24時間受付) FAX 0972-28-6324
メール jikasen-hope@oitakenfukushikai.com

相談支援事業所 うえの園 (大分市)

障がいのある人が障害福祉サービスなどを利用するための「サービス等利用計画」を作成します。住み慣れた地域で安心して生活できるように、相談支援専門員があなたの「これから」を一緒に考えます。



住所 〒870-0025 大分市顕徳町1-13-17
TEL 097-574-8535 (月～土 10:00～19:00 ※祝祭日は除く)

ちゅうこうせい 中高生のための相談窓口

家族や学校のことでお困っていること、
「みんなとうちは違うかも」と悩んでいることは
ありませんか? 「いいよ」と言われるまで、
おうちの人や学校には連絡しません。
相談したいことがある人は、
どんなことでも聞かせてください。

QRコード
ゆずりは相談LINE

法人について

前身は、社会福祉・社会保障などに関する大分県の4団体が統合された財団法人 大分県福祉事業協会です。1952年に民間へ移行し、現在のような子どもや母子、子どもの未来に関係するさまざまな特性の6施設を運営するに至ります。
公共の精神を受け継ぎながらも、目の前の利用者の方々、子どもたちのために柔軟に変化できる組織でありたいと考えています。支援の基盤となる人材の育成に力を入れており、働き方改革、高い専門性を養うための各種研修、職員による主体的な法人づくりにも取り組んでいます。

就職活動中の方へ

採用サイトで職員の座談会やインタビューなどを公開しています!

ご寄付・ご支援いただける方へ

「スキルを活かして子どもたちや利用者を支援したい」「法人の取組に共感するので寄付したい」など、まずはご相談ください。

社会福祉法人 大分県福祉会

〒870-0025 大分県大分市顕徳町1-13-17
TEL 097-532-3472
FAX 097-532-3475
メール honbu@oitakenfukushikai.com
Webサイト <https://www.oita-fu.com/>

入園や利用をご検討中の方には、さらに詳しいご案内を配布しています。
見学も随時受け付けておりますので、各施設へ気軽にお問い合わせください。